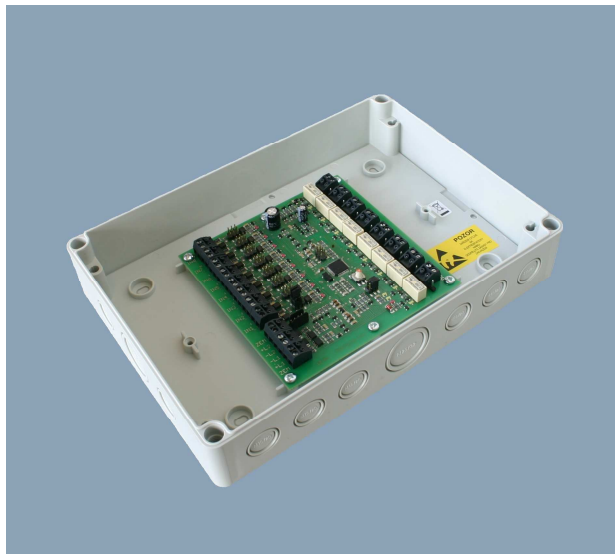


MHY 925 – Vstupní/výstupní prvek vícenásobný s izolátorem

MHY 925 je adresovatelný vícenásobný prvek, který obsahuje 8 (4) programovatelných vstupů a 8 (4) programovatelných výstupů. Připojuje se na hlásicí linku analogových adresovatelných ústředn EPS LITES, případně po doplnění modulu na komunikační linku SL-RS 485 ústředny MHU 115, MHU 116 a MHU 117. Prvek MHY 925 obsahuje izolátor.



Vstupy slouží pro automatickou signalizaci předem definovaných výjimečných stavů libovolného externího zařízení, které tento stav (stavy) signalizuje buď sepnutím či rozepnutím elektrického kontaktu, nebo napětím přivedeném na optoizolovaný vstup. Vstupy lze zapojit rovněž v hlídaném režimu.

Výstupy slouží k ovládání externích zařízení připojených na přepínací kontakty No, Nc výstupních relé prvku.

MHY 925 se vyrábí ve dvou variantách:

- a) MHY 925/4 - obsahuje 4 programovatelné vstupy a 4 programovatelné výstupy
- b) MHY 925/8 - obsahuje 8 programovatelných vstupů a 8 programovatelných výstupů

Vstupní/výstupní prvek MHY 925 lze připojit na hlásicí linku ústředn MHU 110, MHU 111, MHU 115, MHU 116 a MHU 117. Po doplnění o komunikační modul DSL 925 lze prvek MHY 925 připojit na linku SL-RS 485 ústředn MHU 115, MHU 116 a MHU 117.

Vlastnosti jednotlivých vstupů a podmínky aktivace výstupů se definují v konfiguračním programu ústředn EPS.

Elektrické obvody prvku MHY 925 jsou na desce s plošnými spoji, která je umístěna v plastové krabici se snímatelným víkem. Komunikační modul DSL 925 je připojen do konektoru a zajištěn distančními sloupky na desce prvku. Propojovací vodiče se připojují do násuvných šroubových svorek.

Princip činnosti

Prvek je napájen impulsním napětím z hlásicí linky ústředny EPS, nebo, je-li připojen na sériovou linku SL-RS 485, je napájen ze zdroje ústředny nebo zálohovaného napájecího zdroje. Obvody vstupů lze zapojit buď jako optoizolované, nebo pro připojení spínacího či rozpínacího kontaktu. Tyto vstupy lze nastavit i jako hlídané, kde u připojeného externího zařízení lze zapojit současně rozpínací kontakt (porucha) a spínací kontakt (poplach). Zároveň je vedení smyčky hlídané na přerušení a zkrat.

Výstupy jsou tvořeny bistabilními relé s přepínacími bezpotenciálovými kontakty.

Adresovatelná část registruje komunikaci z ústředny, přihlásí se na příslušné adrese a do ústředny předá informaci při aktivaci vstupu prvku nebo aktivuje výstupní relé prvku.

Pracovní podmínky

Prvek je určen pro prostředí chráněná proti povětrnostním vlivům s klasifikací podmínek podle ČSN EN 60721-3-3.

K: klimatické podmínky pro prostředí	3K5
- rozsah pracovních teplot	(-25 až +70) °C
- rozsah relativní vlhkosti vzduchu	max. 95 % při +40 °C
- rozsah atmosférického tlaku	(86 až 106) kPa
- bez kondenzace, námrazy a tvorby ledu	
Z: zvláštní podmínky	3Z1 tepelné záření zanedbatelné
B: biologické podmínky	3B1 bez přítomnosti flóry a fauny
C: chemicky aktivní látky	3C1
S: mechanicky aktivní látky	3S1
M: mechanické podmínky	3M1
Doba trvání významné teploty (45 až 70)°C	2 měsíce/rok
Doba trvání významné vlhkosti (85% až 95%/≤ 40°C)	100 hodin/rok

Technické parametry

Napájení z hlásicí linky:	
Napájecí napětí	(18 ÷ 21) V _{imp}
Klidový proud (pro zápočet do proudu linky)	max. 200 µA
Napájení z SL_RS 485	
Napájecí napětí	(19 ÷ 28) V
Odběr s modulem DSL 925	max. 20 mA
Počet vstupů	4 nebo 8
Vstup optoizolovaný – napěťový vstupní napětí	9 V ÷ 30 V (logická 1) 0 V ÷ 3 V (logická 0)
vstupní odpor	cca 10 kΩ
Vstupní kontakt spínací/rozpínací	
odpor vedení a sepnutého kontaktu	max. 1 kΩ
odpor rozepnutého kontaktu	min. 10 kΩ
Vstup hlídání	
odpor vedení	max. 100 Ω
odpor klid	10 kΩ
odpor poplach	4,7 kΩ
odpor porucha prvku	20 kΩ
Počet výstupů	4 nebo 8
Maximální spínaný proud	1 A
Maximální spínané napětí	48 V
Maximální spínaný výkon	30 W _{ss} / 40 VA _{st}
Použití pro síťové obvody	ne
Optická signalizace	červená a žlutá LED
Nastavení adresy (přípravkem MHY 535/536)	1 až 128
Krytí podle ČSN EN 60529	IP 54
Stupeň odrušení podle ČSN EN 55022	zařízení třídy B
Průřez přípojovacích vodičů	(0,2 až 1,5) mm ²
Rozměry (š × v × h)	(254 × 180 × 63) mm
Hmotnost	cca 600 g

Prvek MHY 925 je určen k připojení k zařízení bezpečnému ve smyslu ČSN EN 60950 a splňuje požadavky normy pro vstupní/výstupní zařízení ČSN EN 54-18.

Verze 10/2019



LITES Liberec s.r.o., Oblouková 135
463 03 Stráž nad Nisou, Česká republika
www.lites.cz