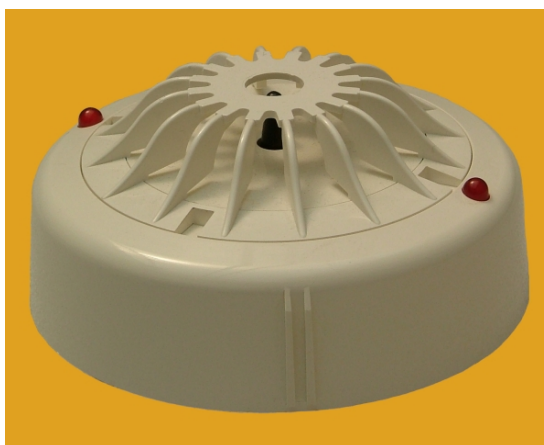


# MHG 331

## Hlásič teplot

Hlásič teplot kombinovaný MHG 331 je konvenční hlásič požáru s napěťovou charakteristikou určený ve spolupráci s ústřednami EPS LITES Liberec s.r.o. pro automatickou signalizaci požáru jako detektor teplot.



Hlásič teplot MHG 331 se projektuje do míst předpokládaného nárůstu nebo náhlého zvýšení teploty v případě požáru. Hlásič reaguje na dosaženou teplotu nebo na změnu teploty před požárem a při něm.

Hlásič se vyrábí v napěťové (MHG 331.071) i proudové (MHG 331.091) verzi. Hlásič je určen pro připojení k ústřednám MHU 106 (MHG 331.071 pomocí jednotky smyček JSM-5, MHG 331.091 pomocí jednotky smyček JSM-4), MHU 108 a MHU 113, nebo pomocí adresovací jednotky MHY 419 (MHY 409) k adresovatelným ústřednám EPS LITES. Hlásič se instaluje do zásuvky MHY 734.029.

Pro použití v EPS hlásič podléhá posuzování shody podle zákona č. 22/1997 Sb., ve znění zákona č. 71/2000 Sb. a příslušných nařízení vlády.

Splňuje požadavky evropské normy EN 54 - 5.

### Technické parametry

Napájecí napětí	(16 ÷ 24) Vss
Jmenovité napájecí napětí	21,5 Vss
Klidový proud (při typické teplotě použití)	tř. A2R max. 45 µA tř. BR max. 60 µA max. 100 mA (omezen ústřednou)
Proud při hlášení požáru	MHG 231.071 MHG 231.091 20 <sup>+1</sup> <sub>-5</sub> mA
Napětí při hlášení požáru	MHG 231.071 5,7 ÷ 8 V při 10 mA
Optická signalizace	dvojice červených LED
Paralelní signalizace	typ LITES
Klasifikace hlásiče	podle EN 54-5 nastavitelná A2R a BR
Typická teplota použití	pro tř. A2R 25 °C, BR 40 °C
Maximální teplota použití	pro tř. A2R 50 °C, BR 65 °C
Teplota statické odezvy	tř. A2R (54 ÷ 70) °C, BR (69 ÷ 85) °C
Čas odezvy při teplotním nárůstu z typické teploty použití	podle EN 54-5 tř. A2R a BR
Testování	zkušební tyčí MHY 533
Krytí podle ČSN EN 60529	IP 44
Stupeň odrušení podle ČSN EN 55022	zařízení třídy B
Rozměry	Ø (98×42) mm
Hmotnost	cca 100 g

Výrobek je určen k provozu se zařízením bezpečným ve smyslu ČSN EN 60950.

### **Pracovní podmínky**

Hlásič MHG 331 je určen pro prostředí chráněná proti povětrnostním vlivům bez výskytu agresivních látek a všude tam, kde vyhovuje svým krytím a klimatickou odolností a kde nedochází k náhlým teplotním změnám vedoucím k orosování a námrazám.

Rozsah pracovních teplot

-25°C až +65°C

Relativní vlhkost vzduchu

max. 95% při +40 °C



LITES Liberec s.r.o., Oblouková 135, 463 03 Stráž nad Nisou  
Česká republika  
Tel.: 485 232 310, 485 232 303, Fax: 485 232 302  
E-mail: [e.semberova@lites.cz](mailto:e.semberova@lites.cz); [www.lites.cz](http://www.lites.cz)